

Фильтры-грязеотделители фланцевые ФГф
Руководство по эксплуатации

Настоящее руководство по эксплуатации, объединенное с паспортом, является документом, содержащим сведения о назначении и конструкции фильтров – грязеотделителей фланцевых ФГф и удостоверяет их соответствие технической документации и годность к эксплуатации.

1. Назначение изделия

Фильтр-грязеотделитель ФГф предназначен для очистки воды в системах теплоснабжения от взвешенных частиц грязи, песка и других примесей. ФГф устанавливают на вводе в здание на подающем и обратном трубопроводах.

По показателям безопасности Единых санитарно-гигиенических требований фильтр соответствует Единым санитарно-гигиеническим требованиям (протокол испытаний).

2. Технические характеристики

2.1 Основные технические характеристики приведены в таблице 1

Таблица 1.

Наименование показателя и единицы измерения	Значение		
	ФГф-50	ФГф-80	ФГф-100
Условный проход, мм	50	80	100
Условное давление, МПа (кгс/см ²)	1,6 (16)		
Основные материалы:			
Корпуса	Сталь СТ3 ПС ГОСТ 380-2005*		
Фильтрующего элемента	Сетка из нержавеющей стали по ГОСТ5632-72 с ячейкой 2x2 мм**		
Габаритные и размеры, мм			
Длина L	363	363	423
Ширина D ₂	159	159	219
Высота H	428	473	523
Присоединительные размеры фланцев	Согласно ГОСТ 12815-80		
Масса не более, кг	18	23	36,5
Примечание: *По заказу возможно изготовление из других марок сталей ** По заказу возможно изготовление с другими параметрами ячейки сетки			

3. Комплектность

3.1 Комплектность поставки соответствует таблице 2

Таблица 2

Обозначение	Наименование	Количество	Примечание
ФГф-_____	Фильтр-грязеотделитель фланцевый	1	
КЛЯБ 494725.003 РЭ	Руководство по эксплуатации	1	

4. Устройство и работа

4.1 Общее устройство ФГф показано на рисунке 1. Фильтр - грязеотделитель состоит из сварного стального корпуса 1, имеющего в верхней части штуцер 5 для установки спускного крана, и в нижней части фланец 3, для промывки корпуса от отложений, и фильтрующего элемента 2, устанавливаемого в выходной патрубке корпуса. Место установки элемента в корпус уплотняется паронитовой прокладкой 4.

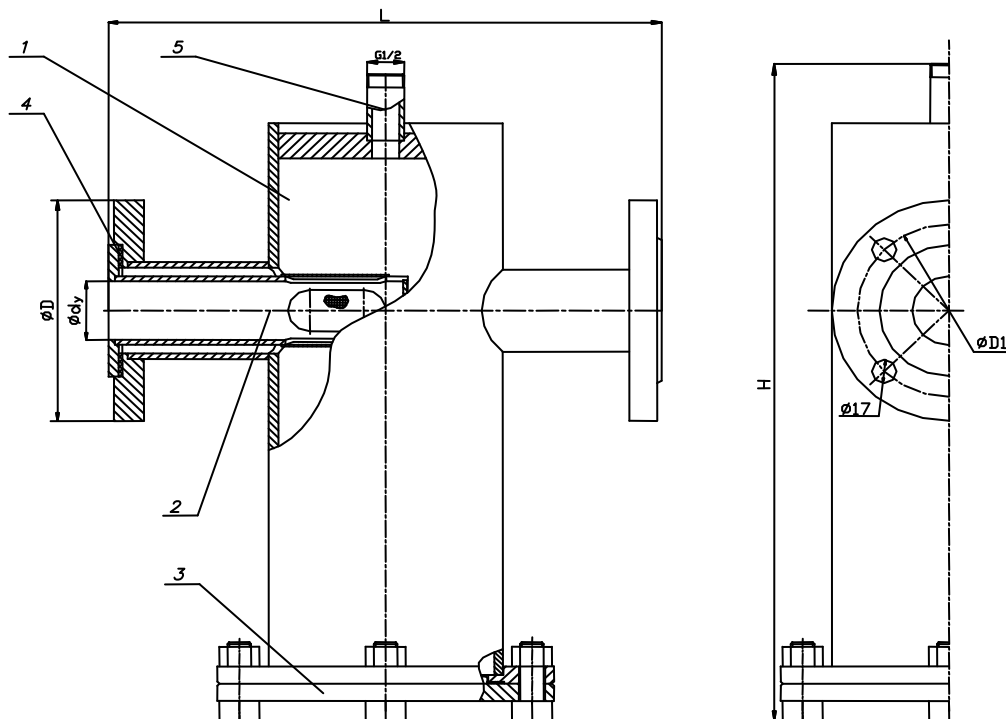


Рисунок 1. Устройство фильтра-грязеотделителя фланцевого ФГф

4.2 Принцип действия грязевика основан на улавливании механических примесей наружной поверхностью фильтрующего элемента и осаждении этих примесей на дне корпуса фильтра.

4.3 Очистка фильтрующего элемента осуществляется подачей воды противотоком или промывкой, для чего необходимо снять ФГф и вынуть фильтрующий элемент. Очистка корпуса от отложений осуществляется его промывкой при открытом фланце.

5. Указания по монтажу, эксплуатации и обслуживанию

5.1 К монтажу, эксплуатации и обслуживанию изделия допускается персонал, прошедший обучение по устройству ФГф, правилам техники безопасности и изучивший настоящее руководство по эксплуатации.

5.2 ЗАПРЕЩАЕТСЯ:

1) ИСПОЛЬЗОВАТЬ ФИЛЬТР-ГРЯЗЕОТДЕЛИТЕЛЬ НА ПАРАМЕТРЫ, ПРЕВЫШАЮЩИЕ УКАЗАННЫМ В ТЕХНИЧЕСКОЙ ДОКУМЕНТАЦИИ.

2) ПРОИЗВОДИТЬ РЕМОНТ И ОБСЛУЖИВАНИЕ ФГ ПРИ НАЛИЧИИ В НЕМ ДАВЛЕНИЯ.

5.3 Трубопровод перед монтажом ФГф должен быть очищен от песка окалины и других загрязнений. Присоединительные фланцы участков трубопроводов должны быть установлены без перекосов.

5.4 Фильтр-грязеотделитель устанавливается на горизонтальном участке трубопровода сливной пробкой вниз. Направление потока рабочей среды - по стрелке на корпусе ФГф.

5.5 Периодичность технического обслуживания ФГф должна быть согласована с периодичностью технического обслуживания системы. При техническом обслуживании производят демонтаж фильтра-грязеотделителя фланцевого с трубопровода и осуществляют очистку фильтрующего элемента и промывку корпуса.

5.6 Во время эксплуатации следует производить периодические осмотры (регламентные работы), с целью проверки общего состояния и герметичности мест соединений и уплотнений.

6. Свидетельство о приемке

Фильтр-грязеотделитель ФГ - _____ заводской номер _____ изготовлен и принят в соответствии с требованиями действующей технической документации и признан годным для эксплуатации.

Штамп ОТК

(Дата выпуска)

7. Правила хранения

До монтажа фильтр-грязеотделитель фланцевый ФГф должен храниться в складском помещении. Наличие паров кислот и щелочей в воздухе, вызывающих коррозию не допускается.

8. Гарантии изготовителя

Изготовитель гарантирует соответствие ФГф требованиям технической и эксплуатационной документации при соблюдении потребителем условий транспортировки, хранения, монтажа и эксплуатации.

Гарантийный срок эксплуатации 48 месяцев со дня ввода в эксплуатацию. При отсутствии данных о начале эксплуатации гарантийный срок исчисляется со дня выпуска ФГф изготовителем.

В течение гарантийного срока все обнаруженные неисправности по вине изготовителя устраняются за счет изготовителя.

Изготовитель вправе вносить изменения в конструкцию не ухудшающие характеристики и надежности ФГ.

Наименование и адрес изготовителя:

ОАО «Завод Этон»,
Республика Беларусь,
211162, Витебская область, г. Новолукомль, ул. Панчука, 7

Подразделение	Междугородний код	Международный код	N телефона
Отдел сбыта	02133	+3752133	57074
			51454
			56682
			56039
ОТК			56601
Факс			51498

9. Отметка о вводе в эксплуатацию

Фильтр-грязеотделитель фланцевый ФГф - _____ заводской номер _____ введен в эксплуатацию

(число, месяц, год)

(наименование монтажной организации)

(подпись ответственного лица)

(Ф.И.О. и должность)